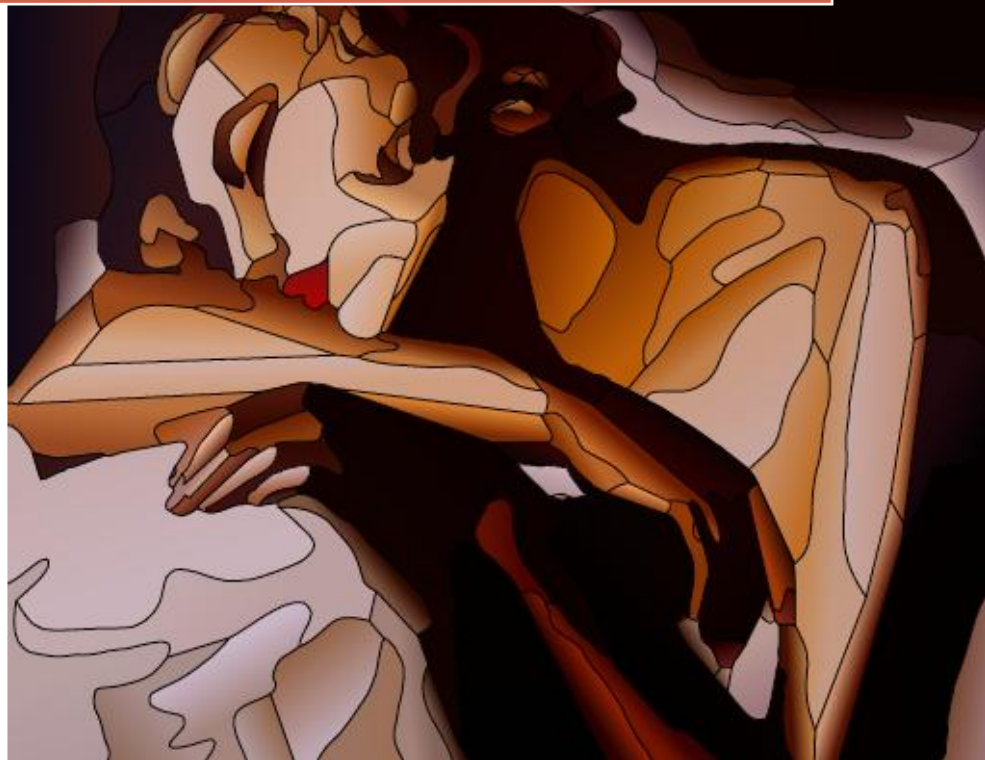


2012

Mapeamento de Serviços Dirigidos a Trabalhadores(as) do Sexo



Esta é uma publicação GAT, inserida no âmbito do projeto “Dar Voz aos Trabalhadores do Sexo”, co-financiada pelo programa ADIS/SIDA da Coordenação Nacional para a Infecção VIH/SIDA.

Tem como objetivo disponibilizar informação atualizada e de fácil consulta sobre os serviços nacionais dirigidos às populações de Trabalhadores(as) do Sexo. Com este manual, pretendemos enumerar quais os serviços existentes, quer ao nível da saúde, apoio social e jurídico, e respetivos contatos.

As informações deste documento, referentes à caracterização dos diferentes projetos/serviços, são da inteira responsabilidade das entidades proponentes.

Este mapeamento partiu da informação disponibilizada através do site www.services4sexworkers.eu, desenvolvido pela TAMPEP.

Para mais informações, consultar o site www.tsexo.pt.

Coordenação: Sara Trindade

Revisão e adaptação: Daniel Simões e Sara Trindade

Contactos: sara.trindade@gatportugal.org

Índice

1. Zona Norte	4
1.1. Programa Autoestima	4
1.2. APDES - Projeto Porto G.....	6
1.3. APF Norte - Projeto Espaço Pessoa.....	8
2. Zona Centro	9
2.1. Acompanha.....	9
2.2. Associação Existências.....	10
2.3. Associação Novo Olhar – Polo da Figueira da Foz	12
2.4. Associação Novo Olhar – Polo de Leiria.....	13
3. Grande Lisboa.....	14
3.1. Associação Positivo - Projeto Red Light.....	14
3.2. GAT – Grupo Português de Ativistas sobre Tratamentos VIH/SIDA	15
3.3. Obra Social das Irmãs Oblatas – Projeto Caomio	16
3.4. APF Lisboa - Projeto Trans-Porta.....	17
3.5. LPCS - Liga Portuguesa Contra a SIDA	18
4. Alentejo.....	19
4.1. APF Alentejo.....	19
5. Algarve	20
5.1. APF Algarve	20
5.2. MAPS – Movimento de Apoio à Problemática da SIDA.....	21

1. Zona Norte

1.1. Programa Autoestima

Centro de Aconselhamento de Matosinhos

R. do Godinho, 769

Tel./Fax.: 229 379 222

e-mail: autoestima_mato@sapo.pt

Horário: 2^a a 6^a das 15h00 às 20h00

Centro de Aconselhamento de Braga

Praceta Vilar - S. Vitor

(antigo Centro de Saúde Mental Gualter)

Tel.: 253 278 206

Horário: 2^a a 6^a das 17h00 às 20h00

Centro de Aconselhamento de Viana do Castelo

Centro de Saúde de Darque

Urbanização Cidade Nova

Tel.: 258 320 120

Horário: 2^a feira das 14h00 às 18h00

3^a, 4^a e 5^a feiras das 12h00 às 13h00

Centro de Aconselhamento de Guimarães

Centro de saúde Professor Arnaldo Sampaio (Amorosa)

R. Dr. José Pinto Rodrigues

Tel.: 253 421 340/5

Horário: 4^a feira das 16h30 Às 20h00, 5^a feira das 17h00 às 20h00

Horário das Unidades Móveis:

- Horário variável, de acordo com as áreas de intervenção

Áreas de Intervenção:

- Matosinhos, Maia, Zona Industrial do Porto, Vila Nova de Gaia, Santo Tirso, Valongo, Póvoa de Varzim, Vila do Conde, Braga, Viana do Castelo, Barcelos, Guimarães, Vila Nova de Famalicão, Póvoa de Lanhoso, Serra da Lameira, Sandim, Serra da Lustosa.

Tipo de Organização:

- Pública – ARS Norte IP

Serviços disponibilizados a:

- Trabalhadores(as) do Sexo

Natureza do Serviços:

- Anónimos
- Confidenciais

Custo dos Serviços:

- Gratuitos

Línguas faladas nos serviços:

Português, inglês, francês, espanhol e italiano

Serviços de Saúde Disponíveis:

- Educação para a saúde sobre prevenção de VIH/SIDA e outras IST, vigilância de saúde, planeamento familiar
- Distribuição de preservativos (masculinos, femininos, extra fortes) e lubrificantes

- Consultas de Ginecologia/Obstetrícia, psicologia, enfermagem
- Rastreio para a infeção pelo VIH, aconselhamento e referência hospitalar
- Rastreio e tratamento de outras IST

- Rastreio do cancro colo do útero e da mama
- Rastreio e aconselhamento sobre Hepatite B e C
- Vacinação Hepatite B e tétano
- Consultas de planeamento familiar e fornecimento de contraceptivos
- Disponibilização de testes de gravidez
- Consulta saúde materna
- Aconselhamento sobre Profilaxia Pós Exposição (PPE)
- Troca de seringas e disponibilização de material de consumo asséptico
- Redução de Riscos para utilizadores de drogas (informação e aconselhamento)

Serviços Sociais disponíveis:

- Lavandaria e duche
- Atendimento em Serviço Social
- Informação prática, apoio e aconselhamento
- Encaminhamentos para outros serviços sociais e de saúde

Material informativo disponível em:

- Português

1.2. APDES - Projeto Porto G

Morada: Alameda Jean Piaget, 100,
Arcozelo / 4410-372 Vila Nova de Gaia

Telefone: 227 531 106/7

Fax: 227 533 046

Telemóvel: 96 230 10 76 / 92 795 20 67

e-mail: portog@apdes.pt

Web site: www.apdes.pt

Hot Line – linha de apoio a Clientes:
92 795 20 67

(informação diversificada na área da saúde e dos direitos humanos)

Horário:

- **Serviços centrais:** 2^a a 6^a das 9h00 às 18h00
- **Equipas de rua:** em horários variáveis.

Área de Intervenção:

- Grande Porto

Tipo de Organização:

- Associação Privada sem fins lucrativos

Serviços disponibilizados a:

- Trabalhadores(as) do Sexo (TS) que exercem atividade em contextos de interior
- Proprietários e managers dos locais vocacionados para o comércio sexual
- Clientes de sexo pago

Natureza dos serviços:

- Anónimos
- Confidenciais

Custo dos Serviços:

- Gratuito

Línguas faladas nos serviços:

Português, castelhano, francês, inglês e italiano

Serviços de Saúde Disponíveis:

Nas visitas domiciliárias:

- Distribuição de material preventivo (preservativos ♂/♀/extra-fortes, lubrificantes, preservativos de sabores e bandas de latex) e material informativo sobre diferentes temáticas
- Educação para a Saúde (VIH e outras IST, PPE, Contraceção, IVG, etc.)
- Apoio psicossocial
- Cuidados de enfermagem (vacina da hepatite B, Rubéola e Tétano)

Encaminhamentos para:

- Consultas de Ginecologia/Obstetrícia (rastreamento a IST e aconselhamento na área da saúde sexual)
- CAD (teste anónimo e gratuito ao VIH)
- Consultas de Infeciologia
- Hospitais e Centros de Saúde
- Consultas de Dentista (a preços simbólicos)
- Consultas de Nutrição
- Consultas de Psicologia e Psiquiatria

Outros serviços disponíveis:

Nas visitas domiciliárias:

- Educação para a cidadania, informação sobre direitos: legislação de referência
- Discussão sobre estratégias de negociação com os clientes e de redução dos riscos no trabalho sexual
- Informação sobre os recursos existentes na comunidade

Encaminhamentos para:

- CNAI (apoio ao imigrante nas diferentes áreas)
- Apoio Jurídico (migrações, violência,...)
- Cursos de Formação
- Serviços que se ocupam da integração profissional
- Qualquer serviço que se revele adequado para dar resposta às necessidades específicas dos trabalhadores do sexo.

Linha de apoio confidencial ao cliente de sexo pago:

- Educação para a saúde e promoção do respeito pelos trabalhadores do sexo
- Co-responsabilização do cliente por sexo seguro

Intervenção na Comunidade Civil (ex: Salão Erótico; Manifestação do 1º de Maio; Love Pride; Festa do Sexo; 17 de Dezembro – Dia Internacional Contra a Violência sobre TS)

Participação em encontros científicos, formações/workshops.

Colaboração/participação em redes nacionais e europeias na área do trabalho sexual e da redução de riscos: R3, Rede sobre Trabalho Sexual, Indoors II, Correlation

Material informativo disponível em:

- Albanês, Búlgaro, Checo, Holandês, Inglês, Estónio, Finlandês, Francês, Alemão, Húngaro, Italiano, Lituano, Polaco, Português, Romeno, Russo, Tailandês, Ucrainiano

1.3. APF Norte - Projeto Espaço Pessoa

Morada: Travessa das Liceiras, nº14, 4000-323 Porto

Tef. / Fax.: 222 008 377

e-mail: espacopessoa@gmail.com

Web site: www.apf.pt

Horário:

- **Serviços centrais:** 2ª a 6ª das 14h00 às 18h00 e das 18h30 às 00h00; Sábados das 19h00 às 00h00
- **Equipa de rua:** 2ª a 5ª feira das 22h30 às 00h00; 6ª e Sábado das 22h30 à 1h00; 2ª, 4ª e 6ª feiras das 16h00 às 18h00

Área de Intervenção:

- Zona histórica do Porto

Tipo de Organização:

- Organização Não Governamental

Serviços disponibilizados a:

- Pessoas que Usam Drogas
- Trabalhadores(as) do Sexo
- Pessoas Sem-Abrigo (através da integração na rede da estratégia Nacional de apoio a Sem-Abrigo a cidade do Porto)

Natureza dos serviços:

- Não anónimo

Custo dos Serviços:

- Gratuitos

Línguas faladas nos serviços:

- Português, inglês, espanhol e italiano

Serviços de Saúde Disponíveis:

- Distribuição de preservativos e material informativo sobre sexo mais seguro

- Contraceção
- Aconselhamento sobre identidade de género
- Prevenção do VIH e promoção da saúde (informação, aconselhamento, encaminhamento e acompanhamento)
- Saúde Mental
- Troca de Seringas
- Redução de riscos para pessoas que usam de drogas (informação, aconselhamento, encaminhamento e acompanhamento)
- Cuidados primários de saúde

Serviços Sociais disponíveis:

- Acompanhamento a serviços públicos como médicos, advogados, etc.
- Advocacia
- Repatriação assistida
- Encaminhamento para alojamento de emergência (apenas é efetuado o encaminhamento, não dispomos desta valência)
- Serviços de lavandaria
- Informação prática, apoio e aconselhamento
- Aconselhamento psicológico
- Referenciação
- Encaminhamento para abrigo (a longo prazo)
- Treino de competências
- Apoio para vítimas de tráfico

Aconselhamento Legal disponível:

- Divórcio
- Utilização de drogas
- Família
- Migração
- Trabalho Sexual
- Apoio para vítimas de crime

Material informativo disponível em:

- Português

2. Zona Centro

2.1. Acompanhha

Morada: Av. Do Porto de Pesca, Lote 1 B, Fração E e F

2520-2508 Peniche

Telefone: 262 781 706/728

Fax: 262 781 707

Telemóvel: 93 60 27 603

e-mail: sidadeaberta@acompanha.pt
geral@acompanha.pt

Website: www.acompanha.pt

Horário:

- **Serviços centrais:** 2^a a 6^a das 8h00 às 13h00 e das 14h00 às 21h00; Sábados das 10h00 às 13h00; das 14h00 às 16h00 e das 19h00 às 21h00; Domingos das 14h00 às 16h00
- **Equipa de rua:** Horários variáveis

Área de Intervenção:

- Concelho de Peniche

Tipo de Organização:

- Cooperativa de Solidariedade Social

Serviços disponibilizados a:

- Pessoas infetadas e afetadas pelo VIH/SIDA
- Trabalhadores(as) do Sexo
- Pessoas que Usam Drogas
- Famílias afetadas pela toxicodependência e VIH/SIDA
- Pessoas idosas e/ou dependentes

Natureza dos serviços:

- Anónimo
- Confidencial

Custo dos Serviços:

- Gratuito

Línguas faladas nos serviços:

- Português

Serviços de Saúde Disponíveis:

- Distribuição de preservativos e materiais informativos sobre sexo mais seguro
- Aconselhamento sobre VIH pré e pós teste
- Prevenção do VIH e promoção da saúde (informação e aconselhamento)
- Encaminhamentos e acompanhamentos a serviços de saúde e especialidade

Serviços Sociais disponíveis:

- Serviços de Apoio Domiciliário: Alimentação, higiene pessoal e habitacional, lavandaria, etc.
- Apoio Social e Psicológico
- Aconselhamento / Encaminhamento

Material informativo disponível em:

- Português, Russo / Ucrainiano

2.2. Associação Existências

Morada: Av Emídio Navarro, nº81, 2ºA

3000-151 Coimbra

Telefone: 239 837 033

Fax: 239 837 033

Telemóvel: 96 559 26 51

e-mail: existencias@existencias.net

a.existencias@gmail.com

Website: www.existencias.net

Horário:

- **Serviços centrais:** 2ª a 6ª das 09h00 às 17h00; atendimento até às 20h00
- **Equipa de rua/proximidade:** Horários variáveis

Área de Intervenção: Zona Centro do país (Coimbra, Mealhada, Condeixa, Figueira da Foz, Aveiro)

Tipo de Organização: IPSS – Instituição Particular de Solidariedade Social

Serviços disponibilizados a:

- Trabalhadores(as) do Sexo
- Homens que têm Sexo com Homens
- Pessoas que vivem com o VIH/SIDA
- Frequentadores de espaços recreativos
- Pessoas que Usam Drogas
- População em geral

Natureza dos serviços:

- Registo facultativo com iniciais ou alcunha
- Registo obrigatório (quando efetuado acompanhamento individual)

Custo dos Serviços: Gratuito

Línguas faladas nos serviços:

- Português, inglês e espanhol

Serviços de Saúde Disponíveis:

- Distribuição de preservativos e materiais informativos sobre sexo seguro
- Prevenção do VIH, outras IST e Promoção da Saúde (informação e aconselhamento)
- Aconselhamento sobre VIH, IST e outras infeções
- Aconselhamento sobre Profilaxia Pós Exposição
- Aconselhamento sobre VIH pré e pós teste
- Redução de danos associados ao consumo de substâncias psicoativas
- Acompanhamento para tratamento/reabilitação de toxicod dependência
- Rastreio do VIH em colaboração com CAD e outras entidades estatais
- Prevenção do cancro do colo do útero
- Apoio psicológico
- Educação para a saúde
- Promoção de estilos de vida saudáveis
- Intervenção em saúde sexual e reprodutiva

Serviços Sociais disponíveis:

- Encaminhamento e acompanhamento a diversos serviços de saúde e apoio social
- Informação prática, apoio e aconselhamento
- Apoio psicológico
- Apoio para vítimas de tráfico humano
- Acesso a formação profissional
- Treino de competências

Aconselhamento Legal

- Trabalho Sexual
- Família
- Migração
- Divórcio
- Apoio a Vítimas de Crime

Material informativo disponível em:

- Albanês, Búlgaro, Checo, Inglês, Estónio, Francês, Alemão, Húngaro, Italiano, Lituano, Polaco, Português, Romeno, Russo, Eslovaco, Espanhol, Tailandês, Ucrainiano

2.3. Associação Novo Olhar – Polo da Figueira da Foz

Morada: Rua Comandante João Pereira
Mano, nº2

3090-877 Figueira da foz

Telefone: 233 425 504

Fax: 233 425 505

E-mail: figueira.ano@gmail.com

Horários:

- **Serviços Centrais:** 2ª a 6ª feira das 9h30 às 13h00 e das 14h00 às 19h00
- **Equipa de rua:** horários variáveis

Área de intervenção:

- Concelho da Figueira da Foz

Tipo de Organização:

- IPSS – Instituição Particular de Solidariedade Social

Serviços disponibilizados a:

- Trabalhadores(as) do sexo
- População carenciada
- Pessoas que Usam Drogas
- Comunidade em geral
- Jovens

Natureza dos serviços:

- Anónimo
- Confidencial

Custo dos Serviços:

- Gratuitos

Línguas faladas nos serviços:

- Português, inglês, francês e espanhol

Serviços de Saúde Disponíveis:

- Distribuição de preservativos e materiais informativos sobre sexo mais seguro
- Aconselhamento pré e pós teste
- Prevenção do VIH (informação e aconselhamento) e promoção da saúde
- Saúde Mental
- Troca de Seringas
- Redução de riscos para utilizadores de drogas (informação e aconselhamento)

Serviços Sociais disponíveis:

- Cursos de formação
- Informação prática, apoio e aconselhamento
- Consultas de psicologia e psiquiatria
- Apoio Social
- Treino de Competências
- Comunidade de Inserção – unidade residencial para sem abrigo

Aconselhamento Legal

- Uso de drogas
- Família
- Migração
- Trabalho Sexual
- Habitação
- Jovens

Material informativo disponível em:

- Português

2.4. Associação Novo Olhar – Polo de Leiria

Morada: Rua do Comércio, nº5, 2ºesq.

2400-124 Leiria

Telefone: 244 833 268

Fax: 244 837 957

E-mail: assnovo.olhar@iol.pt

Horários:

- **Serviços centrais:** 2ª a 6ª das 11h00 às 18h00
- **Equipas de rua:** 4ª feiras das 21h00 às 24h00; outros horários

Área de Intervenção: Concelho de Leiria e concelho da Marinha Grande

Tipo de Organização: IPSS – Instituição Particular de Solidariedade Social

Serviços disponibilizados a:

- Trabalhadores(as) do Sexo
- População carenciada
- Pessoas que Usam Drogas
- Pessoas com Experiência de Doença Mental
- Jovens

Natureza dos serviços:

- Anónimos
- Confidenciais

Custo dos Serviços:

- Gratuitos

Línguas faladas nos serviços:

- Português, inglês, francês e espanhol

Serviços de Saúde Disponíveis:

- Distribuição de preservativos e materiais informativos sobre sexo mais seguro
- Prevenção do VIH (informação e aconselhamento) e promoção da saúde – Projeto Nyx
- Saúde Mental – Centro Sócio-ocupacional Novo Olhar
- Troca de Seringas
- Redução de riscos para utilizadores de drogas (informação e aconselhamento)
- Apoio a pessoas que vivem com VIH/SIDA – Projeto Laços

Serviços Sociais disponíveis:

- Cursos de formação
- Informação prática, apoio e aconselhamento
- Centro sócio sanitário “Porta Azul”

Aconselhamento Legal

- Uso de drogas
- Família
- Migração
- Trabalho Sexual
- Sem Abrigo

Material informativo disponível em:

- Português, inglês, francês e espanhol

3. Grande Lisboa

3.1. Associação Positivo - Projeto Red Light

Morada: R. S. Paulo, nº216, 1º A/B

1200 – 429 Lisboa

Telefone: 213 422 976

Fax: 213 424 346

E-mail: info@positivo.org

Horários:

- **Serviços centrais:** 2ª a 6ª das 14h00 às 20h00
- **Equipa de rua:** uma vez por mês, horário variável

Área de Intervenção: Instituto Superior Técnico, Artilharia 1, Conde Redondo, Praça da Figueira e Cais do Sodré

Tipo de Organização: Organização Não Governamental

Serviços disponibilizados a:

- Trabalhadores(as) do Sexo

Natureza dos serviços:

- Registo com iniciais e alcunha
- Registo com nome verdadeiro
- Confidenciais

Custo dos Serviços:

- Gratuitos

Línguas faladas nos serviços:

- Português, inglês, francês e espanhol

Serviços de Saúde Disponíveis:

- Distribuição de preservativos e materiais informativos sobre sexo mais seguro
- Contraceção
- Aconselhamento Hepatite B e C
- Aconselhamento sobre Profilaxia Pós Exposição (PPE)
- Aconselhamento VIH pré e pós teste
- Prevenção do VIH e promoção da Saúde (informação e aconselhamento)
- Rastreio VIH, Sífilis, Hepatite B e C
- Realização de citologias (“Papa Nicolau”)
- Rastreio e tratamento de IST
- Vacinação Hepatite B

Serviços Sociais disponíveis:

- Acompanhamento a locais públicos como médicos, advogados, etc.
- Informação prática, apoio e aconselhamento
- Advocacia
- Acompanhamento psicológico
- Referenciação
- Treino de competências

Aconselhamento Legal

- Divórcio
- Família
- Migração
- Trabalho Sexual
- Apoio a Vítimas de Crime

Material informativo disponível em:

- Português e inglês

3.2. GAT – Grupo Português de Ativistas sobre Tratamentos VIH/SIDA

Morada: Av. Gomes Pereira, nº98, 4º andar, 1500 – 332 Lisboa

Telefone: 21 096 78 26

Fax: 21 093 82 16

E-mail: contactos@gatportugal.org

Website: www.gatportugal.org

Horário:

- **Serviços Centrais:** 2ª a 6ª feira das 10h00 às 18h00
- **Equipa de rua/proximidade:** horário variável mediante marcação (tlm. 92 526 32 91 ou 96 459 66 70)

Área de Intervenção da equipa de proximidade:

- Grande Lisboa

Tipo de Organização: IPSS – Instituição Particular de Solidariedade Social

Serviços disponibilizados a:

- Trabalhadores(as) do Sexo (TS)
- Homens que têm Sexo com Homens (HSH)
- Pessoas que Usam Drogas (PUD)
- Pessoas que vivem com VIH (PVVIH)
- Grupos Mais Vulneráveis à Infeção pelo VIH

Natureza dos serviços:

- Anónimos
- Confidenciais

Custo dos Serviços:

- Gratuitos

Línguas faladas nos serviços:

- Português, castelhano, inglês, francês e italiano

Serviços de Saúde Disponíveis:

- Distribuição gratuita de preservativos e materiais informativos sobre sexo mais seguro
- Informação sobre VIH/SIDA e infeções frequentemente associadas
- Aconselhamento sobre Profilaxia Pós-Exposição (PPE)
- Informação sobre contraceção e planeamento familiar
- Informação, encaminhamento e acompanhamento (quando necessário) a serviços de saúde
- Rastreio para a infeção pelo VIH, aconselhamento e referenciação hospitalar
- Rastreio de algumas infeções sexualmente transmissíveis e hepatites víricas nos grupos TS e HSH
- Produção e disseminação de material informativo e de advocacia

Serviços Sociais disponíveis:

- Informação, encaminhamento, acompanhamento (quando necessário) aos serviços sociais
- Apoio Psicossocial
- Advocacia e ativismo na área dos tratamentos
- Formação a técnicos e pessoas que vivem com VIH/SIDA
- Educação e aconselhamento entre pares

Aconselhamento Legal

- Protocolo de cooperação com o Centro Anti-Discriminação da Associação Ser +
- Acesso aos Serviços de Saúde
- Apoio a Vítimas de Crime
- Migrações

Material informativo disponível em:

- Português, inglês e castelhano

3.3. Obra Social das Irmãs Oblatas – Projeto Caomio

Morada: R. Antero de Quental, nº6 A

1100 - 050 Lisboa

Telefone: 21 888 01 92

Fax: 21 888 02 06

Email: equipasruaoblata@gmail.com

Horário:

- **Serviços centrais:** 2ª a 6ª feira das 10h00 às 20h00
- **Equipas de Rua:** 2ª e 4ª feira das 22h00 às 02h00; 5ª feira das 15h00 às 19h00

Área de Intervenção: Zona do Intendente, Instituto Superior Técnico, R. Rodrigo da Fonseca, Praça da figueira.

Tipo de Organização:

- IPSS – Instituição Particular de Solidariedade Social

Serviços disponibilizados a:

- Trabalhadoras do Sexo (mulheres)

Natureza dos serviços:

- Registo de identidade verdadeira
- Confidencial

Custo dos Serviços:

- Gratuito

Línguas faladas nos serviços:

- Português e inglês

Serviços de Saúde Disponíveis:

- Distribuição de preservativos e materiais informativos sobre sexo mais seguro
- Reabilitação e tratamento a utilizadoras de drogas

- Saúde geral
- Prevenção do VIH e promoção da saúde (informação e aconselhamento)

Serviços Sociais disponíveis:

- Aconselhamento online
- Serviços de lavandaria
- Cursos de formação
- Aconselhamento psicológico
- Apoio social
- Referenciação
- Desenvolvimento de competências

Aconselhamento Legal

- Divórcio
- Família
- Migração
- Trabalho Sexual

Material informativo disponível em:

- Português e inglês

3.4. APF Lisboa - Projeto Trans-Porta

Morada: R. Eça de Queiroz, 13, 1º andar

1100 - 050 Lisboa

Telefone: 21 383 23 92

Fax: 21 195 59 25

Email: apflisboa@apflisboa.net

Horário:

- **Serviços Centrais:** 2ª a 6ª feira das 10h00 às 18h00
- **Linha telefónica móvel:** todos os dias das 10h00 às 24h00
- **Equipa de rua:** 1ª e 3ª sexta-para-sábado de cada mês, 00h00- 02h00

Área de Intervenção:

- R. Conde Redondo / Capuchos, Lisboa

Tipo de Organização:

- IPSS – Instituição Particular de Solidariedade Social

Serviços disponibilizados a:

- Trabalhadores(as) do Sexo (transgénero/transexuais/travestis e não só)

Natureza dos serviços:

- Anónimo
- Confidencial

Custo dos Serviços:

- Gratuito

Línguas faladas nos serviços:

- Português, inglês e francês

Serviços de Saúde Disponíveis:

- Testes rápidos do VIH
- Enfermagem
- Disponibilização gratuita de preservativos internos e externos e de lubrificantes

Serviços Sociais disponíveis:

- Apoio Psicossocial
- Encaminhamento/articulação com outras entidades

Aconselhamento Legal

- Disponível

Material informativo disponível em:

- Português

3.5. LPCS - Liga Portuguesa Contra a SIDA

Morada: R. do Crucifixo, 40, 4^oesq.

1100 – 183 Lisboa

Telefone: 21 322 55 77

Fax: 21 347 93 76

E-mail: info@ligacontrasida.org

Website: www.ligacontrasida.org

Blog: www.ligacontrasida.blogspot.com

Horário:

- **Serviços centrais:** 2^a a 6^a feira das 10h às 18h30
- **Prolongamento de horário:** (análise dos pedidos de utentes)
- **Linha SOS SIDA 800 20 10 40:** 17h30 às 21h30
- **Equipa de rua:** 14h às 21h (Telemóvel.: 911 500 071)

Área de Intervenção:

- Nacional

Tipo de Organização:

- IPSS – Instituição Particular de Solidariedade Social / Organização Não Governamental para o Desenvolvimento

Serviços disponibilizados a:

- Pessoas infetadas, afetadas e preocupadas com a problemática do VIH/SIDA
- População em Geral
- Imigrantes CPLP
- Trabalhadores do Sexo Masculinos

Natureza dos serviços:

- Anónimos
- Confidenciais

Custo dos Serviços:

- Gratuitos

Línguas faladas nos serviços:

- Português, inglês, francês e castelhano

Serviços de Saúde Disponíveis:

- Apoios Nutricional, Hospitalar, Psicológico (Psicoterapia de apoio, aconselhamento pré-teste, pós-teste);
- Grupos de inter-ajuda dirigidos a pessoas infetadas pela infeção pelo VIH/SIDA;
- Unidade Móvel – Rastreio VIH/SIDA e outras IST (a disponibilizar brevemente)

Serviços Sociais disponíveis:

- Apoio Social

Aconselhamento Legal:

- Trabalho
- Família
- Habitação
- Discriminação
- Etc.

Material informativo disponível em:

- Português

4. Alentejo

4.1. APF Alentejo

Morada: Bairro Cruz da Picada, lote 46
Cave-Frente, 7000-772 Évora

Telefone: 266 785 018

Telemóvel: 96 382 22 03

e-mail: apfalentejo@sapo.pt;
musa.apf@sapo.pt

Website: www.apf.pt

Horário:

- **Serviços centrais:** 2^a a 6^a feira das 10:00 às 13.00 e das 14:00 às 18:00
- **Equipas de rua:** horários variáveis

Área de Intervenção de equipa de rua:

- Região do Alentejo

Tipo de Organização:

- IPSS – Instituição Particular de Solidariedade Social

Serviços disponibilizados a:

- Trabalhadores(as) do Sexo

Natureza dos serviços:

- Anónimos
- Confidenciais

Custo dos Serviços:

- Gratuitos

Línguas faladas nos serviços:

- Português, inglês e castelhano

Serviços de Saúde Disponíveis:

- Distribuição de preservativos, lubrificantes e materiais informativos sobre sexo mais seguro
- Contraceção de emergência
- Teste gravidez
- Materiais informativos sobre diferentes métodos contraceptivos, IST e práticas sexuais de menor risco, nomeadamente, dupla proteção
- Teste rápido do VIH
- Aconselhamento pré e pós teste VIH
- Prevenção do VIH e outras IST e promoção da saúde (Informações + Aconselhamento)

Serviços Sociais disponíveis:

- Possibilidade de encaminhamento para outros serviços da comunidade

Aconselhamento Legal:

- Possibilidade de encaminhamento para outros serviços da comunidade

Material informativo disponível em:

- Português

5. Algarve

5.1. APF Algarve

Morada: R. de S. Luís, nº60, 1ºesq.,

8000 – 285 Faro

Telefone: 289 863 300

Telemóvel: 962043672

Email: apfalgarve@gmail.com

Website: www.apf.pt

Horário:

- **Serviços centrais:** Segunda a Sexta das 10h30-13h; 14h30-17h30 mediante contacto prévio
- **Equipa de rua:** Terça e Sexta 11h-13h; 14h-17h30
- **Equipa de apartamento:** mediante marcação 963043672

Área de Intervenção:

- Região do Algarve

Tipo de Organização:

- Associação Sem Fins Lucrativos

Serviços disponibilizados a:

- Trabalhadores(as) do sexo
- Pessoas LGBT
- Homens que têm sexo com homens
- População Imigrante

Natureza dos serviços:

- Anónimos
- Confidenciais

Custo dos Serviços:

- Gratuitos
- Consulta de Sexologia: €30

Línguas faladas nos serviços:

- Português, Crioulo de Cabo-Verde

Serviços de Saúde Disponíveis:

- Rastreio do VIH com pré e pós teste
- Aconselhamento e encaminhamento na área da saúde sexual e reprodutiva
- Disponibilização de contraceção (contraceção de emergência, contraceção oral regular, teste de gravidez, preservativos masculinos e femininos e gel lubrificante)
- Consultas de sexologia

Serviços Sociais disponíveis:

- Não disponível

Aconselhamento Legal:

- Não disponível

Material informativo disponível em:

- Português

5.2. MAPS – Movimento de Apoio à Problemática da SIDA

Morada: Av. Cidade de Hayward, BI, C1,
D2, Caves, Vale de Carneiros,
8000-073 Faro

Telefone: 289 887 190

Fax: 289 887 199

Email: maps@mapsalgarve.org

Website: www.mapsalgarve.org

Horário:

- **Serviços centrais:** Segunda a Sexta das 09:30 às 13:00 e das 14:00 às 17:30
- **Serviço de Apoio Domiciliário:** Segunda a Sexta das 08:00 às 21:00
- **Equipa de rua:** de Segunda a Sexta feira, em horários variáveis

Área de Intervenção:

- Região do Algarve

Tipo de Organização:

- Organização Não Governamental

Serviços disponibilizados a:

- Pessoas que Usam Drogas
- Migrantes
- Trabalhadores(as) do Sexo
- Pessoas Sem-Abrigo

Natureza dos serviços:

- Anónimos
- Confidenciais

Custo dos Serviços: Gratuito

Línguas faladas nos serviços:

- Português, inglês, francês e espanhol

Serviços de Saúde Disponíveis:

- Distribuição de preservativos e materiais informativos sobre sexo mais seguro
- Aconselhamento relativo às hepatites víricas
- Aconselhamento para o VIH pré e pós teste
- Prevenção do VIH (Informação e Aconselhamento) e promoção da saúde
- Troca de seringas
- Teste rápido do VIH
- Redução de Riscos para utilizadores de drogas
- Consulta ginecológica e rastreio às IST para trabalhadores(as) sexuais

Serviços Sociais disponíveis:

- Acompanhamento a serviços públicos como médicos, advogados, etc.
- Serviços de lavandaria
- Informação prática, apoio e aconselhamento
- Aconselhamento psicológico
- Referenciação
- Abrigo (a longo prazo)
- Treino de Competências

Aconselhamento Legal:

- Não disponível

Material informativo disponível em:

- Búlgaro, Inglês, Francês, Alemão, Italiano, Português, Russo, Castelhana